

CADERNO DE PROVA

PERCEPÇÃO MUSICAL

- 1 – Utilize apenas caneta esferográfica azul ou preta. Só valerão para pontuação o itens assinalados de caneta.
- 2 – Escreva o seu nome completo e o número de sua inscrição.
- 3 – A prova terá duração mínima de 1(uma) hora, e máxima de 4(quatro), portanto, os candidatos só poderão deixar definitivamente o ambiente após 1(uma) hora de seu início.
- 4 – Os candidatos não poderão levar o caderno de prova.
- 5 – *Os candidatos só poderão levar a parte destacável para preenchimento de gabarito, dada na parte de baixo desta folha.
- 6 – Confira o caderno de prova. Nele consta uma prova de percepção musical contendo **5(cinco) questões com 5 alternativas e apenas 1 item correto.**
- 7 – Esta prova dependerá da audição de um cd de áudio.
- 8 – Havendo falha no caderno de provas comunique imediatamente ao fiscal.

NOME: _____

Nº DE INSCRIÇÃO: _____

*PARTE DESTACÁVEL EXCLUSIVA PARA ANOTAÇÃO DO GABARITO

GABARITO PERCEPÇÃO MUSICAL

1 -	2 -	3 -	4 -	5 -
-----	-----	-----	-----	-----

NOME: _____

Nº DE INSCRIÇÃO: _____

PROCESSO SELETIVO SIMPLIFICADO
EDITAL N° 004/2017

1 – Conforme o áudio executado, marque a alternativa que indica o ritmo correto.

a)



b)



c)



d)



e) Nenhuma das alternativas anteriores.

2 - Marque a alternativa que apresenta a sequência correta dos oito ACORDES DE TRIÁDES executados.

a)

MAIOR	MENOR	AUMENTADO	MENOR	DIMINUTO	MENOR	MAIOR	MAIOR
-------	-------	-----------	-------	----------	-------	-------	-------

b)

MAIOR	MENOR	DIMINUTO	MENOR	AUMENTADO	MENOR	AUMENTADO	MAIOR
-------	-------	----------	-------	-----------	-------	-----------	-------

c)

MAIOR	MENOR	DIMINUTO	MENOR	DIMINUTO	MENOR	MAIOR	MAIOR
-------	-------	----------	-------	----------	-------	-------	-------

d)

MAIOR	DIMINUTO	AUMENTADO	MENOR	DIMINUTO	MENOR	DIMINUTO	MAIOR
-------	----------	-----------	-------	----------	-------	----------	-------

e)

MAIOR	MENOR	AUMENTADO	MENOR	DIMINUTO	MENOR	AUMENTADO	MAIOR
-------	-------	-----------	-------	----------	-------	-----------	-------

**PROCESSO SELETIVO SIMPLIFICADO
EDITAL Nº 004/2017**

3 - Identifique a Escala executada ascendente e descendente, e marque a alternativa correta.

- a) ALTERADA
- b) MENOR NATURAL
- c) MENOR MELÓDICA
- d) DIMINUTA
- e) TONS INTEIROS

4 - Assinale a alternativa que apresenta a melodia que foi tocada.

a)



b)



c)



d)



e) Nenhuma das alternativas anteriores.

5 – Com base na audição dos SETE INTERVALOS executados, marque a alternativa correta.

a)	4ª aumentada	3ª Maior	7ª Maior	5ª aumentada	2ª Maior	6ª Maior	7ª Maior
b)	4ª diminuta	3ª Maior	7ª Maior	4ª aumentada	2ª Maior	6ª Maior	8ª Justa
c)	4ª aumentada	3ª Maior	7ª Menor	5ª Justa	2ª Menor	6ª Menor	8ª Justa
d)	4ª aumentada	3ª Maior	7ª Maior	5ª aumentada	2ª Maior	6ª Menor	7ª Maior
e)	4ª diminuta	3ª Menor	7ª Menor	5ª aumentada	2ª Menor	6ª Maior	7ª Menor

CADERNO DE PROVA

TEORIA MUSICAL

- 1 – Utilize apenas caneta esferográfica azul ou preta. Só valerão para pontuação o itens assinalados de caneta.
- 2 – Escreva o seu nome completo e o número de sua inscrição.
- 3 – A prova terá duração mínima de 1(uma) hora, e máxima de 4(quatro), portanto, os candidatos só poderão deixar definitivamente o ambiente após 1(uma) hora de seu início.
- 4 – Os 3(três) últimos candidatos só poderão sair definitivamente do local de aplicação de prova juntos após assinarem as devidas folhas de frequência.
- 5 – Os candidatos não poderão levar o caderno de provas.
- 6 – *Os candidatos só poderão levar a parte destacável para preenchimento de gabarito, dada na parte de baixo desta folha.
- 7 – Confira o caderno de prova. Nele consta uma prova de teoria musical contendo **20 questões com 5 alternativas e apenas 1 item correto.**
- 8 – Havendo falha no caderno de provas comunique imediatamente ao fiscal.

NOME: _____

Nº DE INSCRIÇÃO: _____

*PARTE DESTACÁVEL EXCLUSIVA PARA ANOTAÇÃO DO GABARITO

GABARITO TEORIA MUSICAL

1 -	2 -	3 -	4 -	5 -	6 -	7 -	8 -	9 -	10 -
11 -	12 -	13 -	14 -	15 -	16 -	17 -	18 -	19 -	20 -

NOME: _____

Nº DE INSCRIÇÃO: _____

PROCESSO SELETIVO SIMPLIFICADO
EDITAL N° 004/2017

1 – Fazendo o comparativo entre a nota RÉ 3(três) e cada uma das notas apresentadas no trecho musical dado a seguir, marque a alternativa que mostre a inversão do maior intervalo encontrado.



- a) Sétima MENOR
- b) Segunda MAIOR
- c) Sétima MAIOR
- d) Segunda MENOR
- e) Terça MAIOR

2 – Marque a alternativa que apresente apenas acordes de tétrades SUBDOMINANTES em 2ª(segunda) inversão dos seguintes campos harmônicos:

1 - Gm7 (Sol menor natural)	2 – A7M (Lá maior)	3 - Em7M (Mi menor harmônico)	4 - Bm7M (Si menor melódico)
-----------------------------	--------------------	-------------------------------	------------------------------

- a) 1 - Cm7/G, 2 - D7M/A, 3 - Am7/E, 4 - E7/B
- b) 1 - Cm7/G, 2 - D7M/A, 3 - Am7/E, 4 - Em7/B
- c) 1 - Cm7/B, 2 - D7M/A, 3 - Am7/E, 4 - E7/B
- d) 1 - C7/G, 2 - D7/A, 3 - A7/E, 4 - Em7/D
- e) 1 - Cm/G 2 - D/A 3 - Am/E 4 - E/B

3 – Quanto ao ritmo melódico dos trechos dados a seguir, marque a alternativa correta.



- a) 1 - Tético, 2 – Anacrústico, 3 – Decapitado
- b) 1 - Acéfalo, 2 – Decapitado, 3 – Tético
- c) 1 - Decapitado, 2 – Acético, 3 – Anacrústico
- d) 1 - Acéfalo, 2 – Tético, 3 – Anéfalo
- e) 1 - Acéfalo, 2 – Tético, 3 – Anacrústico

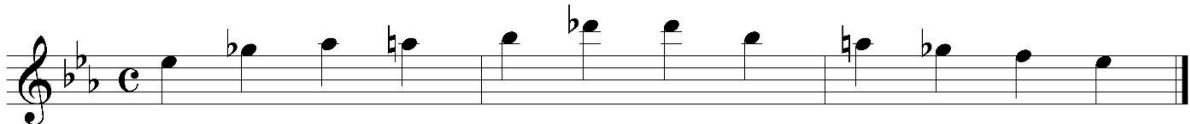
PROCESSO SELETIVO SIMPLIFICADO
EDITAL Nº 004/2017

4 – Observe as escalas apresentadas e assinale a alternativa correta.

1



2



3



4



- a) 1 – Hexafônica, 2 – Escala Blues, 3 – Alterada, 4 – Menor Melódica
- b) 1 – Tons inteiros, 2 – Escala Blues, 3 – Tons inteiros, 4 – Menor Melódica
- c) 1 – Escala Blues, 2 - Tons inteiros, 3 – Hexafônica, 4 – Menor Melódica
- d) 1 – Hexafônica, 2 – Escala Blues, 3 – Alterada, 4 – Menor Harmônica
- e) 1 – Tons inteiros, 2 – Alterada, 3 - Escala Blues, 4 - Menor Harmônica

5 – Qual o acorde DOMINANTE do relativo maior de uma tonalidade menor apresentada 1(um) tom e meio acima de Dó menor?

- a) G7
- b) Bb7
- c) Db7
- d) Eb7
- e) C7

PROCESSO SELETIVO SIMPLIFICADO
EDITAL N° 004/2017

6 – Entendendo que as armaduras de clave dadas abaixo são de tonalidades MAIORES, marque a alternativa que apresenta apenas, a quantidade de acidentes das armaduras de clave das tonalidades homônimas das relativas dos tons apresentados:

1



2



3



4



- a) 1 – 8 #; 2 – 5 #; 3 – 7 #; 4 – 1 b
- b) 1 – 5 #; 2 – 2 #; 3 – 4 #; 4 – 4 b
- c) 1 – 8 #; 2 – 1 b; 3 – 6 #; 4 – 1 b
- d) 1 – 5 #; 2 – 1 b; 3 – 6 #; 4 – 4 b
- e) 1 – 2 #; 2 – 1 b; 3 – 1 #; 4 – 1 b

7 – Marque com um X a alternativa que apresenta os ANDAMENTOS em ordem decrescente de velocidade.

- a) ANDANTE, MAESTOSO, MODERATO.
- b) ALLEGRO, ADAGIO, LARGO
- c) LARGO, ADAGIO, ALLEGRO.
- d) MODERATO, LENTO, ANDANTE.
- e) ANDANTE, LARGO, LENTO.

PROCESSO SELETIVO SIMPLIFICADO
EDITAL Nº 004/2017

8 – Coloque **V** quando o item for VERDADEIRO, e **F** quando for FALSO, depois marque a alternativa correta.

Piano

1(____) O trecho dado acima apresenta a seguinte progressão de acordes:

2(____) Não ocorreu modulação.

3(____) O trecho dado acima apresenta a seguinte progressão de acordes:

4(____) Ocorreu modulação.

- a) Somente os itens 1 e 2 são verdadeiros;
- b) Somente os itens 3 e 4 são verdadeiros;
- c) Somente os itens 2 e 3 são verdadeiros;
- d) Somente os itens 1 e 4 são verdadeiros;
- e) Os itens 1 e 3 são falsos;

9 - É correto afirmar que os compassos: 1 - , 2 - , 3 - , 4 - , são:

- a) 1 – Binário Simples, 2 – Binário Simples, 3 – Binário Composto, 4 – Misto.
- b) 1 – Binário Composto, 2 – Binário Simples, 3 – Binário Composto, 4 – Assimétrico.
- c) 1 – Binário Simples, 2 – Binário Simples, 3 – Binário Composto, 4 – Alternado.
- d) 1 – Binário Composto, 2 – Binário Simples, 3 – Binário Simples, 4 – Alternado.
- e) 1 – Binário Composto, 2 – Binário Simples, 3 – Binário Composto, 4 – Misto.

PROCESSO SELETIVO SIMPLIFICADO
EDITAL N° 004/2017

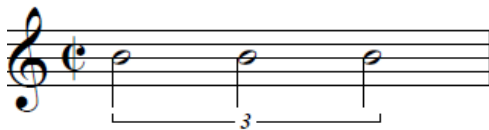
10 – Marque a alternativa correta.



- a) 1 – Apoggiatura, 2 – Grupeto Inferior, 3 – Portamento, 4 – Grupeto
- b) 1 – Apoggiatura, 2 – Portamento inferior, 3 – Mordente inferior, 4 - Portamento
- c) 1 – Glissando, 2 – Grupeto, 3 – Portamento, 4 – Grupeto inferior
- d) 1 – Apoggiatura, 2 – Grupeto, 3 – Mordente, 4 – Grupeto
- e) 1 – Arpejo, 2 – Grupeto Inferior, 3 – Portamento, 4 – Grupeto

11 – Coloque a Letra “A” quando as quiálteras forem AUMENTATIVAS, e “D” quando DIMINUTIVAS, depois assinale com um X a alternativa que indica a sequência correta.

1 - (_____)



2 - (_____)



3 - (_____)



4 - (_____)



- a) 1 – A, 2 – A, 3 – D, 4 – A
- b) 1 – A, 2 – A, 3 – A, 4 – A
- c) 1 – D, 2 – D, 3 – D, 4 – A
- d) 1 – A, 2 – A, 3 – D, 4 – D
- e) 1 – A, 2 – A, 3 – A, 4 – D

PROCESSO SELETIVO SIMPLIFICADO
EDITAL Nº 004/2017

12 – Assinale a alternativa que indica a estrutura da escala pentatônica menor em sua 2ª (SEGUNDA) inversão.

- a) 1 Tom + 1 semitom / 1 Tom / 1 Tom / 1 Tom + 1 semitom
- b) 1 Tom / 1 Tom / 1 Tom + 1 semitom / 1 Tom
- c) 1 Tom / 1 Tom + 1 semitom / 1 Tom / 1 Tom + 1 semitom
- d) 1 Tom + 1 semitom / 1 Tom / 1 Tom + 1 semitom / 1 Tom
- e) 1 Tom / 1 Tom + 1 semitom / 1 Tom / 1 Tom

Com base no trecho da partitura a seguir responda as questões 13, 14 e 15.

The image shows a musical score for four instruments: Violino I, Violino II, Viola, and Violoncello e Contrabasso. The score is in G minor (one flat) and 4/4 time. The tempo is 'Allegro molto'. The first measure of each instrument is marked with a piano 'p' dynamic. The Viola part has a 'div.' (divisi) marking. The Violoncello and Contrabasso part has a 'p' marking.

13 – Com base na análise do trecho dado acima, marque a alternativa que indica a tonalidade e o modo litúrgico apresentado.

- a) Bb (SI bemol maior) - JÔNIO
- b) Gm (SOL menor) - EÓLIO
- c) Bb (SI bemol maior) - LÍDIO
- d) Gm (SOL menor) - LÓCRIO
- e) Gm (SOL menor) – FRÍGIO

14 – O sinal de dinâmica “*p*” dado no primeiro compasso, indica que o trecho deve ser tocado.

- a) Com pizzicato
- b) Pio mozzo
- c) Piano
- d) Pesado
- e) Pontilhando

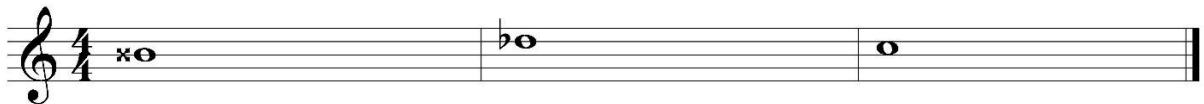
PROCESSO SELETIVO SIMPLIFICADO
EDITAL N° 004/2017

15 – Com base nas ligaduras do primeiro e segundo violinos no 3º (terceiro) compasso, assinale a alternativa incorreta.

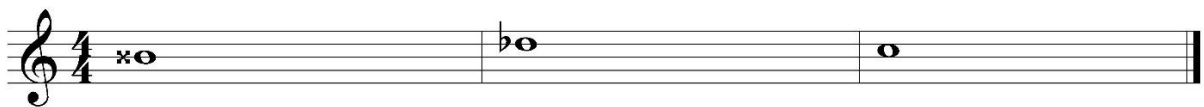
- a) São ligaduras de prolongamento.
- b) São ligaduras de expressão.
- c) Podem também ser chamadas de legato.
- d) Não são ligaduras de prolongamento.
- e) A alternativa “c” está correta.

16 – Quanto ao estudo de enarmonia, coloque V quando o item for VERDADEIRO, e F quando for FALSO, depois assinale a alternativa INCORRETA.

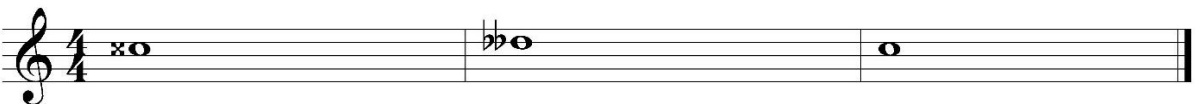
- 1 (___) As notas dos dois primeiros compassos são enarmônicas da nota do terceiro compasso.



- 2 (___) A nota do primeiro compasso não é enarmônica da nota do terceiro compasso.



- 3 (___) A nota do segundo compasso é enarmônica da nota do terceiro compasso?



- a) Somente os itens 2 e 3 são verdadeiros.
- b) O item 3 é verdadeiro.
- c) O item 1 é falso e os itens 2 e 3 são verdadeiros.
- d) O item 2 é verdadeiro.
- e) Todos os itens são falsos

PROCESSO SELETIVO SIMPLIFICADO
EDITAL N° 004/2017

As questões 17, 18, 19 e 20 baseiam – se na partitura da música ASA BRANCA, dada a seguir.

ASA BRANCA



17 – Analise a partitura da música ASA BRANCA de Luiz Gonzaga e Humberto Teixeira e assinale a alternativa INCORRETA.

- O Maior intervalo Disjunto descendente encontrado é de 4ª (quarta) justa.
- Uma das possibilidades enarmônicas da nota mais grave encontrada na partitura é Fb (FÁ bemol).
- O Menor intervalo conjunto entre notas consecutivas da partitura é o de 2ª (segunda) maior.
- A armadura de clave indica que a tonalidade da música é G (Sol maior) ou Em (Mi menor)
- A alternativa de letra “a” está correta.

**PROCESSO SELETIVO SIMPLIFICADO
EDITAL Nº 004/2017**

18 – Com base na tonalidade da música ASA BRANCA, assinale a alternativa que apresente apenas os tons vizinhos indiretos.

- a) RÉ maior, MI menor e DÓ maior.
- b) SI menor e LÁ menor.
- c) RÉ maior e Ré menor.
- d) LÁ maior e Ré maior
- e) Nenhuma das alternativas anteriores.

19 – A Música ASA BRANCA está escrita para instrumentos em Dó. Com base nos 7(sete) primeiros compassos, assinale a alternativa que indica a transposição da melodia para TROMPETE em Bb (Si bemol).

a)



b)



c)



d)



e) Nenhuma das alternativas anteriores.

PROCESSO SELETIVO SIMPLIFICADO
EDITAL N° 004/2017

20 – Marque a alternativa que indica a fórmula de compasso e a fórmula de compasso correspondente da música ASA BRANCA.

a) $\frac{2}{4} = \frac{6}{8}$

b) $\frac{2}{4} = \frac{C}{4}$

c) $\frac{6}{8} = \frac{9}{8}$

d) $\frac{C}{4} = \frac{4}{4}$

e) $\frac{2}{4} = \frac{4}{2}$